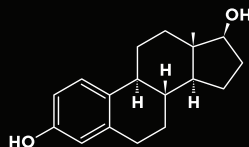




Gestrinona Implante Absorvível



meicos[®]
LABORATÓRIO FARMACÊUTICO

Gestrinona 25mg

Diâmetro: 4,5mm

Comprimento aprox.: 7mm

Gestrinona 35mg

Diâmetro: 4,5mm

Comprimento aprox.: 8mm

Gestrinona 50mg

Diâmetro: 4,5mm

Comprimento aprox.: 10mm

INDICAÇÕES

A Gestrinona é um 19-nor-esteróide, anti-estrogênio e antiprogesterona empregado no tratamento da endometriose e da miomatose. Apresenta características anovulatórias, efeito anabolizante e hemostático. Possui ainda indicação para tratamento da Tensão Pré-Menstrual (TPM), hipertrofia uterina, baixa de libido, perda de massa muscular e massa óssea, revertendo, quando associado a um estrogênio, a osteopenia após alguns meses de tratamento.

FARMACOCINÉTICA

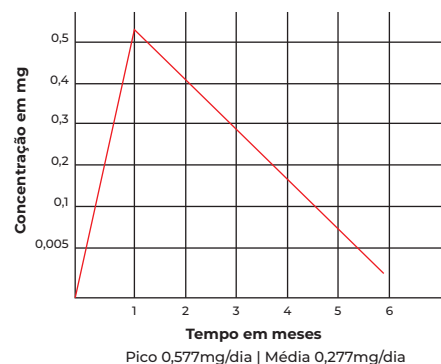
Expectativa de Liberação
Gestrinona 25mg



Expectativa de Liberação
Gestrinona 35mg



Expectativa de Liberação
Gestrinona 50mg



MECANISMO DE AÇÃO

Supressor da liberação de gonadotrofinas hipofisárias. Inibe desenvolvimento do endométrio por interação com receptores androgênicos. Interage com receptores estrogênicos apresentando atividade anti-estrogênica, com receptores de progesterona como agonista fraco no endométrio e antagonista em outros tecidos e com receptores androgênicos apresentando atividade androgênica parcial.

A gestrinona na forma farmacêutica implante subcutâneo absorvível não garante contracepção devido à diminuição gradativa dos níveis de concentração sanguínea do fármaco.

FATORES QUE ALTERAM A FARMACOCINÉTICA:

| Profundidade onde os implantes são inseridos: quanto mais superficial, menos calibrosos são os vasos sanguíneos e menor a sua capacidade de absorção.

| Superfície de contato: os implantes devem ser inseridos separadamente na cânula com o objetivo de preservar toda a superfície dos pellets permitindo que sejam vascularizados completamente.

| Prática de atividade física: pacientes praticantes de atividade física tendem a absorver os pellets em uma velocidade maior que pacientes sedentários devido a vasodilatação durante o exercício.

| Processo de cicatrização: a absorção ocorre por meio da vascularização ao redor do implante. A formação de fibrose local pode impedir a formação dos vasos e dificultar a absorção.

CONTRA-INDICAÇÕES E REAÇÕES ADVERSAS

| Foram relatados casos de pequenos sangramentos vaginais ("spots") após o terceiro mês de tratamento, após atingir a meia-vida do implante.

| Acne, seborréia, retenção de fluidos, ganho de peso, hirsutismo, alopecia, edema, diminuição do volume das mamas, mudança de voz e outros efeitos do tipo androgênico são os efeitos colaterais mais comuns.

| Alterações da libido, rubor, cefaléias, câimbras, artralgias e casos isolados de hipertensão intracranial benigna são reações adversas raras.

CUIDADOS

O pico de liberação do fármaco no início do tratamento pode causar androgenização e efeitos colaterais relacionados, como oleosidade, acnes e queda de cabelo.

Cuidados com a escolha da dose merecem maior atenção quando o fármaco for associado ao uso de testosterona.

O uso em mulheres na pós-menopausa, pode causar atrofia uterina. Necessária avaliação de dose e associação com estrogênio.

Quanto menor o implante, menor a janela terapêutica. A escolha da composição pode influenciar no tempo de tratamento. Ex: 2 implantes de gestrinona 25mg Têm tempo menor de duração que 1 implante de gestrinona 50mg.